

# BIBLIOTHÈQUE humaine

Souhaitant traiter de sujets sociétaux forts, la démarche artistique de Thierry Combe au sein de la Cie POCKET Théâtre s'est basée sur la construction de récits liés à sa propre trajectoire de vie.

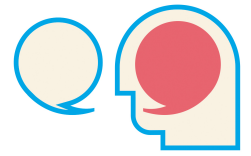
C'est donc tout naturellement qu'il s'est intéressé aux "Bibliothèques Humaines"<sup>1</sup>, qu'il a découvert après coup, pour proposer des actions culturelles en parallèle de la diffusion de ses spectacles.

La **méthodologie artistique singulière** de mise en place qu'il propose s'est affinée (et s'affine encore) en confrontations régulières avec Nicolas DEBRAY<sup>2</sup> qui participe également à leur mise en œuvre.

---

<sup>1</sup> Les premières bibliothèques humaines sont nées au Danemark, il y a maintenant quelques années. Depuis elles se développent à travers le monde empruntant des chemins de mise en œuvre différents selon leurs instigateurs.

<sup>2</sup> Agitateur de particules démocratiques, formateur et conférencier-gesticulant



## Descriptif de la méthode

Les “Bibliothèques Humaines” proposent à des habitants des territoires investis de prendre la parole sur un sujet de leur choix, en s’appuyant sur leur propre vécu.

Selon la méthode développée, des **groupes d’une dizaine de personnes** à chaque fois se forment avec l’objectif de se raconter. L’accompagnement vers l’aboutissement d’un récit présenté devant un public est assuré en **quatre temps** :

- un temps pour travailler les contours du sujet et la mobilisation de la matière à écrire,
- un temps pour être accompagné dans la démarche d’écriture (écrite ou orale),
- un temps pour introduire la dimension artistique et penser la mise en forme du récit,
- et enfin un temps pour présenter à un public.

Les présentations se font chez des habitants et commerçants volontaires d’un village, d’un quartier ou d’une ville, favorisant ainsi un ancrage fort de ces prises de paroles dans la cité, et renforçant leur **portée politico-artistique**.

Le public est accueilli dans un lieu central, ouvert sur une plage horaire de deux heures environ. A l’aide d’un plan, il navigue ensuite d’une prise de parole à une autre par petits groupes de 6 à 8 personnes. Les “livres humains” se racontent donc plusieurs fois sur la période d’ouverture de la “bibliothèque”.

Un temps de clôture est organisé, réunissant le public et les “livres humains”, qui permet à chacun de partager les émotions ressenties.

Chaque “bibliothèque humaine” est souvent un moyen de rebond vers la création d’un nouveau cycle de prises de parole, les personnes ayant écouté, marquées par les récits entendus, ayant très souvent l’envie de se raconter à leur tour.



BH - Monts du Lyonnais (69) - (c) Le Fabrik

En fonction du temps dont vous disposez (et dont nous disposons), notre partenariat peut prendre plusieurs formes :

- **La mise en place d’une bibliothèque humaine** avec nos intervenants,
- **Le transfert de savoir** : Pour œuvrer au développement des “Bibliothèques humaines”, nous proposons des modules de formations/explications à des structures intéressées, pour réunir les conditions d’une mise en œuvre partenariale et singulière tenant compte de la réalité locale.